



# MONITOR SEMANAL DEL MERCADO ELÉCTRICO NACIONAL

Semana 42: 16 al 22 de Octubre de 2016

## INDICADORES ESTADÍSTICOS DEL MERCADO ELÉCTRICO NACIONAL

### PRECIO OPORTUNIDAD DE LA ENEGIA POR BANDA HORARIA

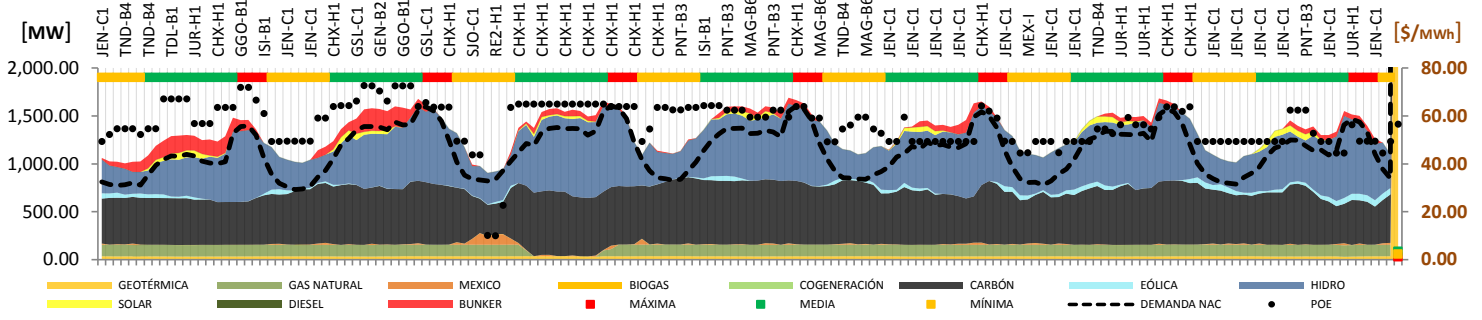
### PARTICIPACIÓN EN LA MARGINACIÓN POR RECURSO

BANDA	POE mínimo [\$/MWh]	POE promedio [\$/MWh]	POE máximo [\$/MWh]	Máxima Demanda [MW]
MAXIMA	49.45	61.54	71.96	1,607.88
MEDIA	44.56	59.10	72.64	1,556.30
MINIMA	10.05	50.23	63.50	1,049.20

RECURSO	Participación	POE Mínimo [\$/MWh]	POE Máximo [\$/MWh]	*Demanda Nacional [MW]
CARBÓN	61.31%	43.81	66.22	1,596.45
HIDRO	27.38%	10.05	64.99	1,607.88
ECOE	1.19%	44.63	44.63	894.20
GAS NATURAL	2.38%	44.55	44.57	1,405.60
BUNKER	7.74%	66.61	72.64	1,435.90

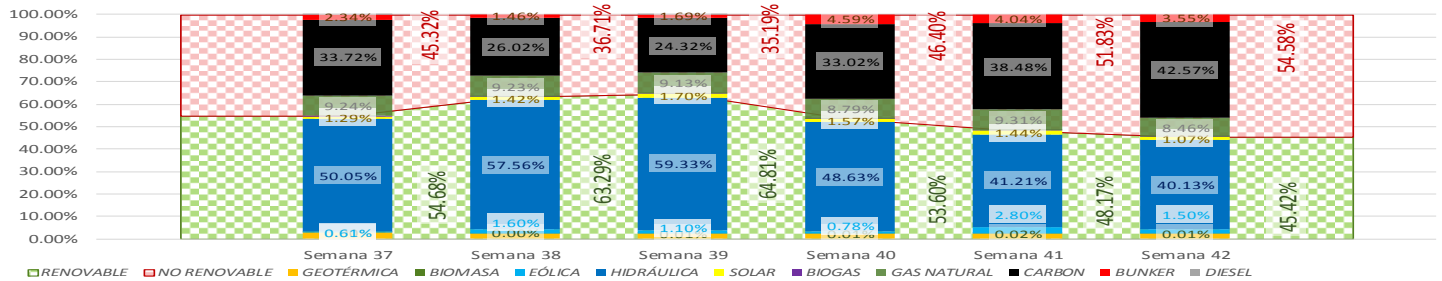
\* Representa el máximo valor de demanda de las horas donde margino el recurso.

### CURVA HORARIA DE LA GENERACIÓN POR RECURSO

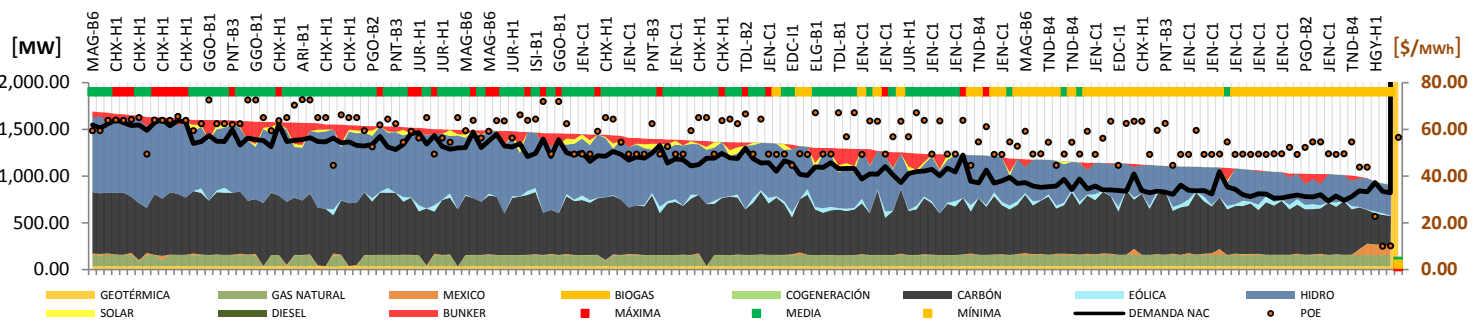


### MATRIZ DE GENERACIÓN HISTORICA ULTIMAS SEIS SEMANAS

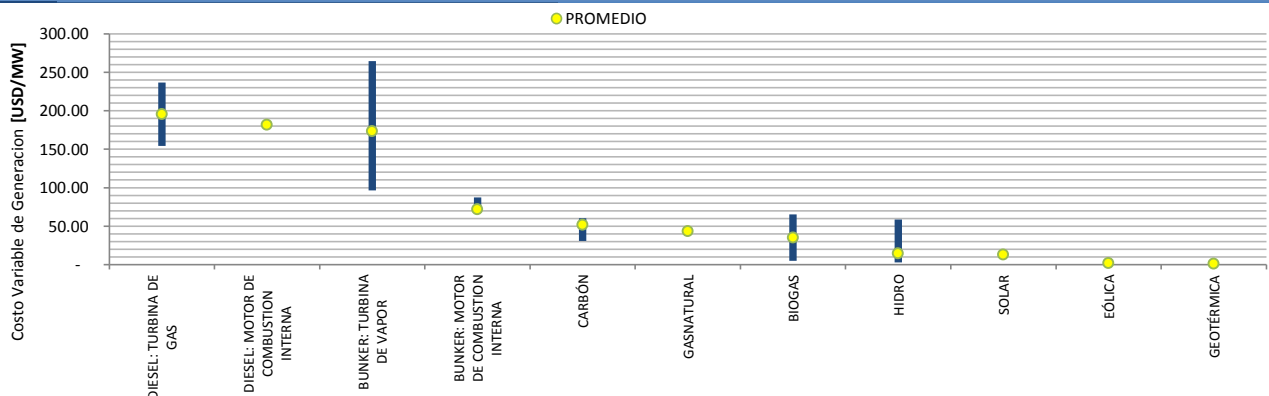
	Semana 37	Semana 38	Semana 39	Semana 40	Semana 41	Semana 42
GENERACIÓN LOCAL	216,293.08 MWh	218,300.78 MWh	220,311.05 MWh	229,305.65 MWh	216,567.18 MWh	223,493.98 MWh
IMPORTACIÓN MÉXICO (+)	715.21 MWh	710.45 MWh	616.14 MWh	2,317.95 MWh	447.29 MWh	1,388.88 MWh
OFERTA TOTAL	217,008.29 MWh	219,011.23 MWh	220,927.19 MWh	231,623.60 MWh	217,014.47 MWh	224,882.86 MWh



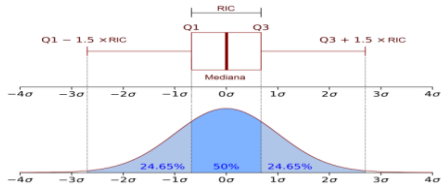
### CURVA DE DURACIÓN DE LA CARGA



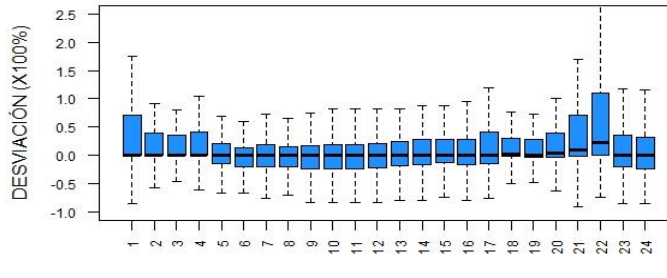
### COSTOS VARIABLES DE GENERACIÓN



## DESVIACIÓN EN LA GENERACIÓN VERSUS PROGRAMA DEL PARQUE HIDRAULICO



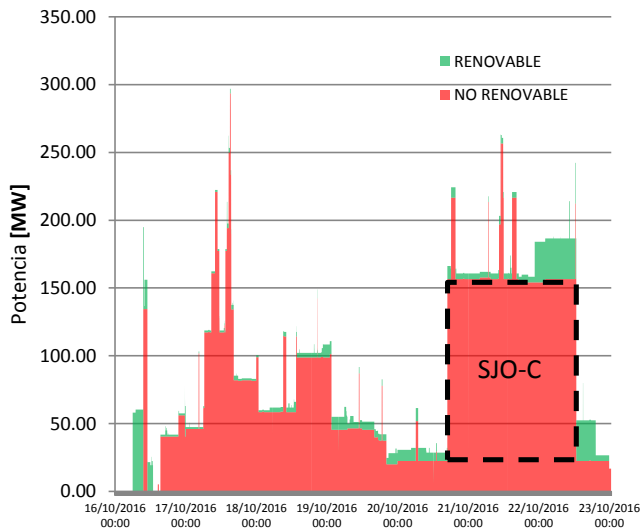
Se agrupan los datos por hora, para todas las horas de la semana en estudio, para todas las unidades que hayan generado.



PROG SEMANAL [GWh]	PROG DIARIA [GWh]	POST DIARIO [GWh]
82.57	84.75	88.82
0.00%	2.64%	7.57%

% respecto a la prog. semanal

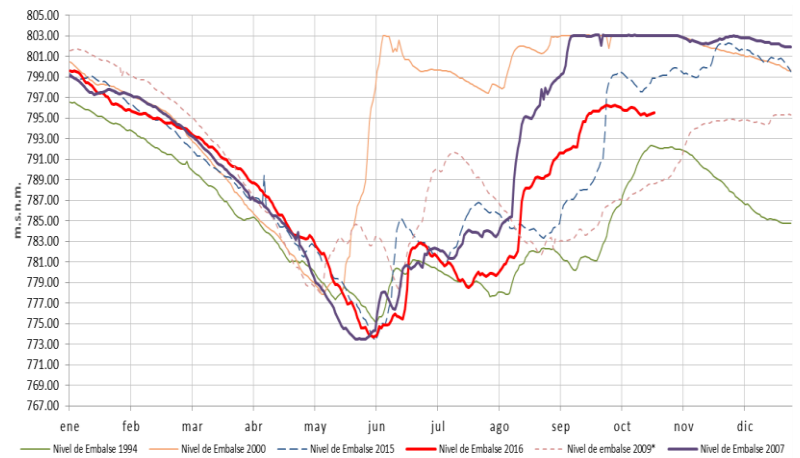
### POTENCIA INDISPONIBLE POR RECURSO



### HORA

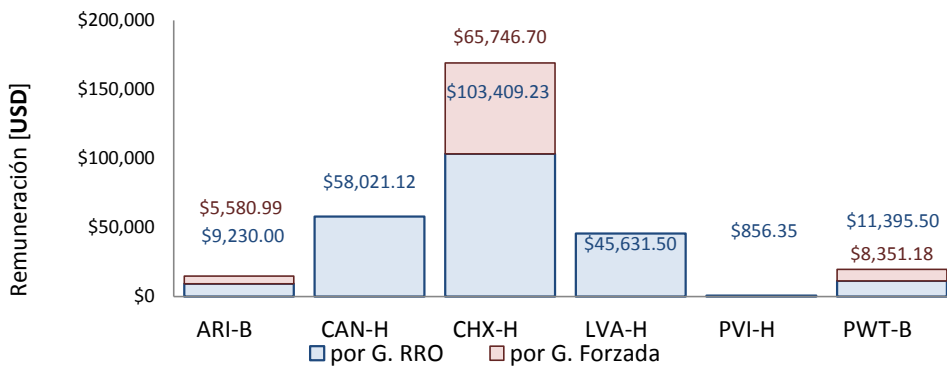
### MONITOR EMBALSE CHIXOY

Año	Energía Generada en Semana 41	Energía Generada en Semana 42	Energía Programada en Semana 43
2016	24,262.43 MWh	13,497.00 MWh	21,165.00 MWh
2015	44,628.00 MWh	37,335.83 MWh	22,991.50 MWh

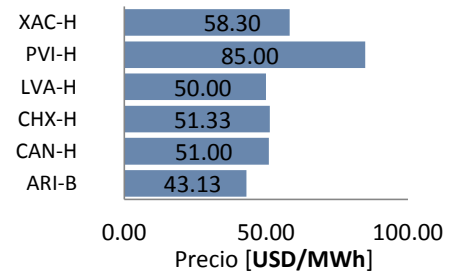


### ESTIMACIÓN DE LOS SERVICIOS COMPLEMENTARIOS

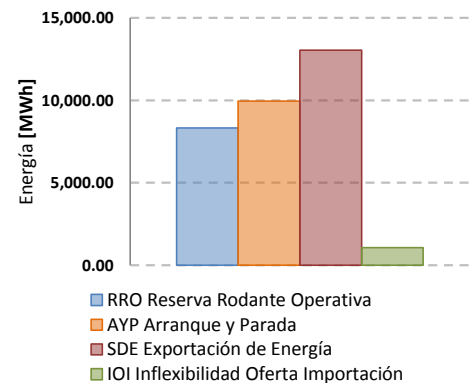
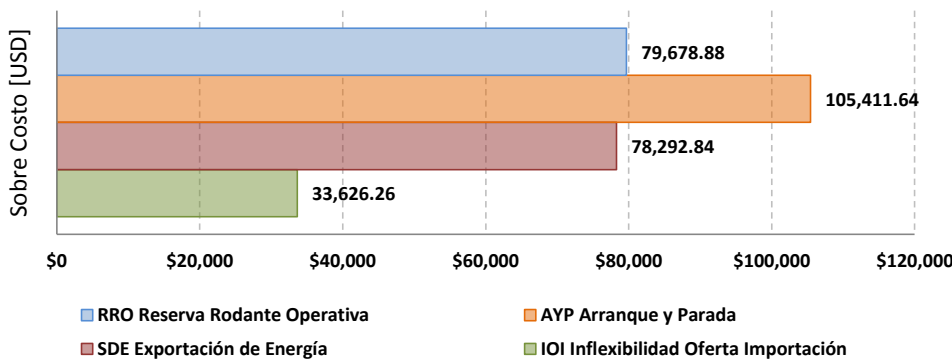
#### Remuneración por la prestación de Reserva Rodante Operativa



#### Precio promedio liquidado por la prestación de Reserva Rodante Operativa



### ESTIMACIÓN DE LA GENERACIÓN FORZADA



Fuente: Los datos utilizados corresponden a la información contenida en los informes de Programación Diaria y Posdespacho Diario de la semana en análisis, publicados en el sitio web del Administrador del Mercado Mayorista, estos están sujetos a revisión y no deben considerarse como definitivos.